

Mode d'emploi

Logiciel de gestion des balances PMA

Pour PMA.Evolution | PMA.HD | PMA.Quality - USB



Table des matières

1	Présentation	4
1.1	Téléchargement	4
1.2	Comptage	4
1.3	Utilisation des fonctions « Scale Setup Intro Text » (Configuration de la balance Texte d'introduction)	4
2	Installation	5
2.1	Configuration requise	5
3	Applications	6
3.1	Comptage	6
3.2	Utilisation des fonctions « Scale Setup Intro Text » (Configuration de la balance Texte d'introduction)	7
4	Informations générales	9

Remarque importante :

N'exécutez pas le logiciel de gestion des balances PMA en même temps qu'une application à mélanger la peinture. En cas de non-respect de cette consigne, des signaux de verrouillage mutuels peuvent bloquer la communication avec l'accès d'interface de la balance.

1 Présentation

1.1 Téléchargement

Vous pouvez télécharger le logiciel de gestion des balances PMA sur notre site Internet à l'adresse suivante : www.sartorius.com/paintmixing.
Ce logiciel comporte les applications suivantes :

1.2 Comptage

- Pour un contrôle facile de l'inventaire (par ex., le comptage des vis, des écrous, etc.)

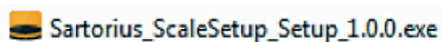


1.3 Utilisation des fonctions « Scale Setup | Intro Text » (Configuration de la balance | Texte d'introduction)

- Pour un calibrage et un ajustement faciles, ainsi que pour le réglage des fonctions de la balance
- Pour la personnalisation des messages de la balance (par ex., pour la marque commerciale)



2 Installation



- ▷ Décompressez le dossier « PMA Management Software » sur votre ordinateur.
- ▶ Pour installer les outils de gestion des balances PMA, double-cliquez sur le fichier Setup.exe.

Les étapes suivantes seront ensuite effectuées automatiquement :

- ▷ L'application Counting (Comptage) et les fonctions Scale Setup | Set Intro Text (Configuration de la balance | Définir le texte d'introduction) sont installées.
- ▷ Notez que l'installation guidée peut prendre quelques minutes. Veuillez patienter pour vous assurer que le programme a bien été installé.
- ▷ L'icône Sartorius Powertool est créée sur votre bureau.
Double-cliquez dessus pour ouvrir le logiciel.
- ▷ La langue du logiciel de gestion des balances PMA correspond à la langue sélectionnée pour le système d'exploitation de votre ordinateur. (Si une langue spécifique n'est pas prise en charge, l'anglais est utilisé par défaut.)

2.1 Configuration requise

- Ordinateur avec système d'exploitation Windows® XP | Vista | 7 | 8 | 10

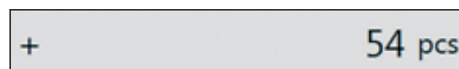
3 Applications

3.1 Comptage

L'application Counting (Comptage) vous permet de compter les pièces de poids approximativement égal (par ex., les vis et les écrous) en définissant une quantité d'échantillons de référence.

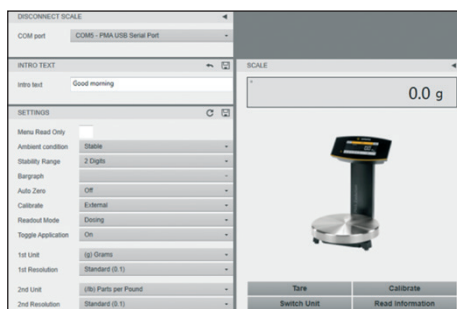
Exécution de l'application

1. Connectez votre ordinateur à la balance.
 - Sélectionnez le port COM et cliquez sur le bouton orange.
 - ▷ Lorsque votre balance est connectée, le bouton devient gris.
2. Modifiez la quantité d'échantillons de référence, le cas échéant.
 Par défaut, la quantité d'échantillons de référence est définie sur 10. Vous pouvez définir n'importe quelle quantité pour l'échantillons de référence.
 Pour ce faire, placez un contenant vide sur la balance et cliquez sur Tare (Tare) pour mettre l'affichage à zéro. Ajoutez la quantité d'échantillons de référence dans le contenant (dans cet exemple, 5 unités) et cliquez sur « Start » (Démarrer). La quantité s'affiche.



3. Placez des pièces dans le contenant pour que la balance les quantifie.
 - ▷ Le nombre total d'unités s'affiche.

► Basculez entre la quantité comptée et le poids total en cliquant sur pcs | g.



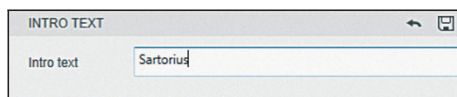
3.2 Utilisation des fonctions « Scale Setup | Intro Text » (Configuration de la balance | Texte d'introduction)

Utilisez l'application Scale Setup (Configuration de la balance) pour entrer un texte d'information court (25 caractères maximum) qui sera envoyé à la balance. Ce message apparaîtra à chaque fois que vous allumerez la balance. Vous pouvez régler la balance de sorte qu'elle s'adapte aux conditions ambiantes sans que vous ayez à accéder au menu de configuration, car toutes les informations importantes de la balance sont facilement lisibles.



Exécution de l'application

1. Connectez votre ordinateur à la balance :
 - Sélectionnez le port COM et cliquez sur le bouton orange.
 - Lorsque votre balance est connectée, le bouton devient gris.
2. Créez un texte d'introduction (« intro ») :
 - Saisissez le message souhaité dans la zone de texte (25 caractères maximum).
 - Lorsque vous cliquez sur l'icône en forme de disquette, votre texte est envoyé à la balance et enregistré.
3. Modifiez les paramètres :
 - À l'aide du menu déroulant, sélectionnez les paramètres souhaités.
 - La sélection de l'option « Menu Read Only » (Menu en lecture seule) active le verrouillage du menu, empêchant ainsi toute modification des paramètres de la balance.
 - Pour déverrouiller le menu de la balance, désélectionnez la case.



- Pour enregistrer vos paramètres, cliquez sur l'icône en forme de disquette.
- Cliquez sur l'icône en forme de flèche pour rétablir les réglages d'usine de la balance.

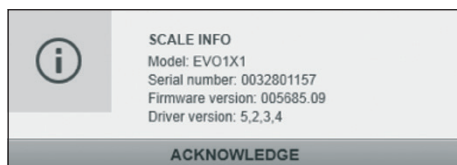


4. Calibrez et ajustez la balance (par ex., PMA.Evolution) :

Vous avez besoin d'un poids de calibrage d'une masse nominale de 5 000 g, avec une précision de + 0,075 g.

Pour garantir un calibrage et un ajustement précis, la balance doit préchauffer pendant au moins 30 minutes après avoir été branchée à l'alimentation secteur.

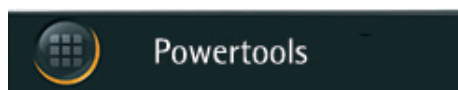
- ▶ Tarez la balance avant de commencer.
- ▶ Cliquez sur le bouton de calibrage ; -5 000 clignote sur l'écran.
- ▶ Placez le poids de calibrage sur le plateau de pesée.
- ▷ Le calibrage s'effectue automatiquement.
- ▶ Une fois le calibrage réalisé, retirez le poids du plateau de pesée.



5. Obtenez les informations relatives à la balance :

Le numéro du modèle, le numéro de série, ainsi que la version du firmware et du pilote s'affichent lorsque vous cliquez sur le bouton des informations de la balance.

4 Informations générales

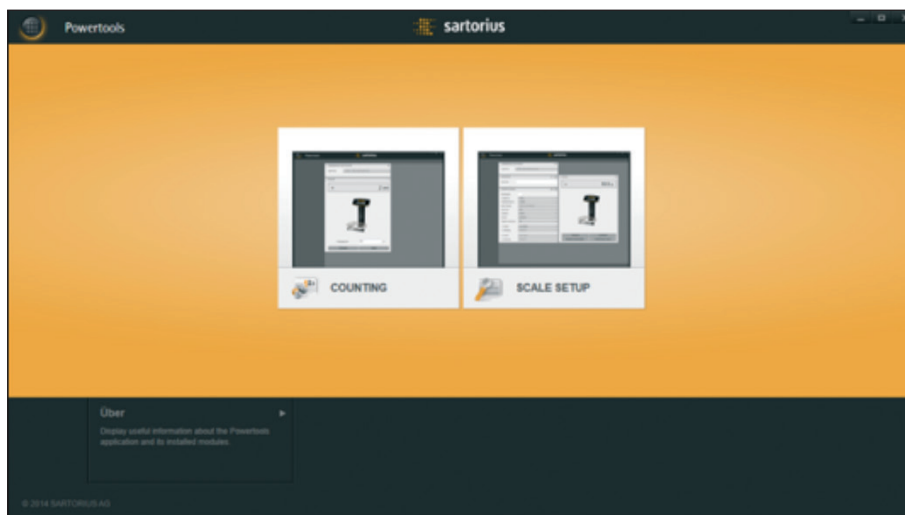


Si plusieurs applications sont installées dans le logiciel de gestion des balances PMA, sélectionnez l'application souhaitée en cliquant sur l'icône dans le coin supérieur gauche.



Applications actuelles du logiciel de gestion des balances PMA :

1. Counting (Comptage)
2. Scale Setup (Configuration de la balance), y compris Set Intro Text (Définir le texte d'introduction)



Sartorius Lab Instruments GmbH & Co. KG
Otto-Brenner-Strasse 20
37079 Goettingen, Allemagne

Tél.: +49.551.308.0
Fax: +49.551.308.3289
www.sartorius.com

Les informations et illustrations contenues dans ce manuel correspondent à la version actuelle.

Sartorius se réserve le droit de modifier la technique, les équipements et la forme des appareils par rapport aux informations et illustrations de ce manuel.

Pour faciliter la lecture, les formes masculines ou féminines utilisées dans ce manuel désignent également les personnes de l'autre sexe.

Mention copyright :

Ce mode d'emploi, y compris toutes ses parties, est protégé par des droits d'auteur.

Toute utilisation en dehors des limites prévues dans les droits d'auteur est interdite sans notre accord.

Cela est particulièrement valable pour toute reproduction, traduction et utilisation dans n'importe quel média que ce soit.

© Sartorius Allemagne

Date :

11 | 2016